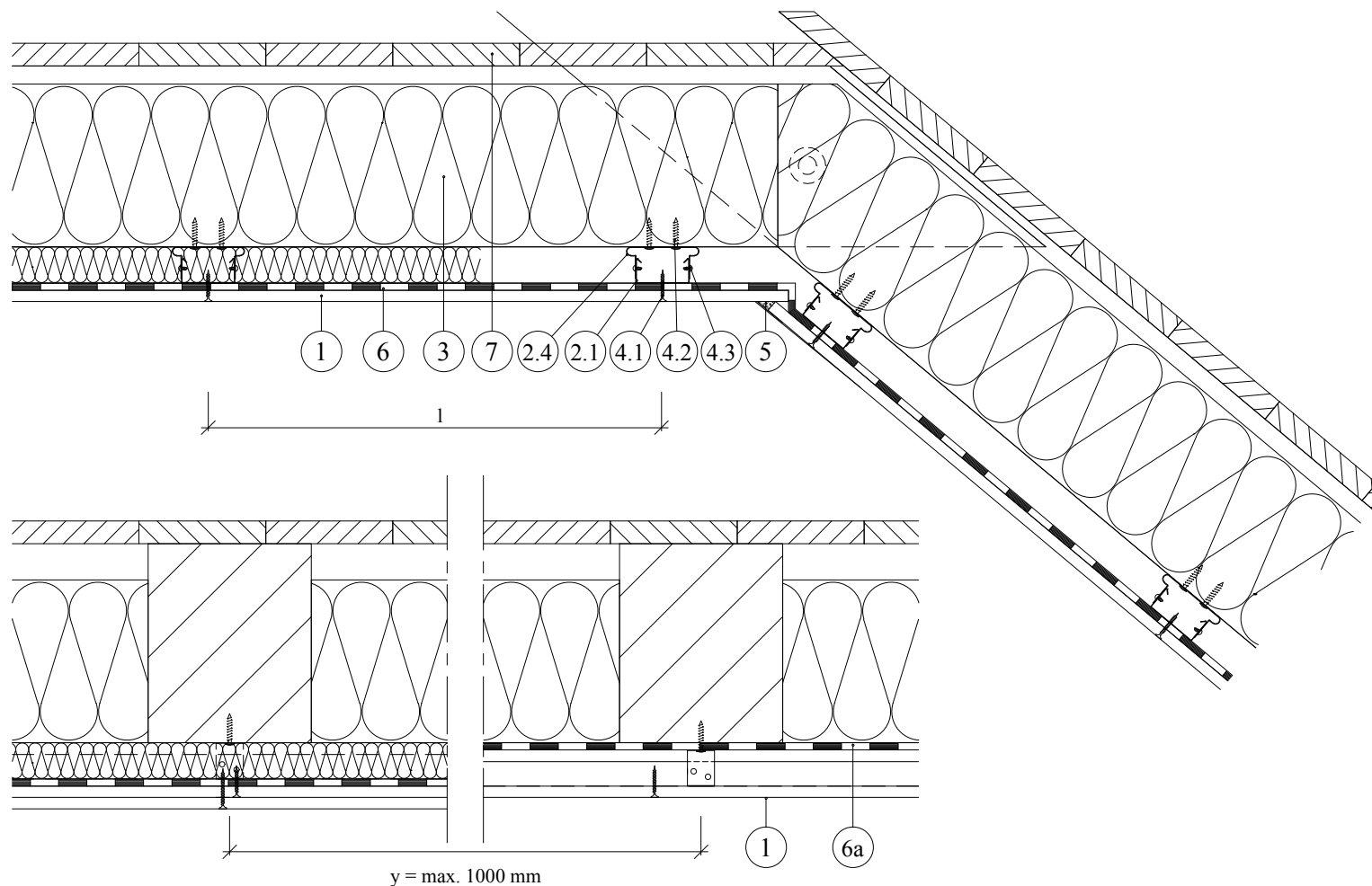


Rigips обшивка на скатен покрив на метална конструкция от Rigips CD профили монтирани с регулиращи скоби 4.70.16a



1. Rigips плоскости
- 2.1 Rigips CD профил 0,6 mm
- 2.4 Регулираща скоба
3. Изолация от минерална вата
- 4.1 Rigips винтове TN 212/25
- 4.2 Рипидни винтове за дърво
- 4.3 Rigips винтове самонарезни с плоска глава 421/9.5 LB
5. Фугопълнител Rigips
6. Паропреграда
- 6.a Алтернативен монтаж на паропреграда
7. Дървена обшивка 22 mm

Техническа бележка:

Пожароустойчивост

REI 30 - 60

Тегло

14-26 kg/m²

Описание

A: 4.70.16a (REI 30)

Еднослойна обшивка от плоскости Rigips 1xRB (A) 12.5 mm на метална конструкция от Rigips CD профили, монтирани към гредите с регулиращи скоби, с минерална изолация 100 mm с минимална плътност 15 kg/m³. (напр. Isover Akusto)

B: 4.70.16a (REI 45)

Двуслойна обшивка от плоскости Rigips 2xRF (DF) 12.5 mm на метална конструкция от Rigips CD профили, монтирани към гредите с регулиращи скоби, с минерална изолация 100 mm с минимална плътност 15 kg/m³. (напр. Isover Akusto)

C: 4.70.16a (REI 60)

Двуслойна обшивка от плоскости Rigips 2xRF (DF) 15 mm на метална конструкция от Rigips (CD) профили, монтирани към гредите с регулиращи скоби, с минерална изолация 100 mm с минимална плътност 15 kg/m³. (напр. Isover Akusto)