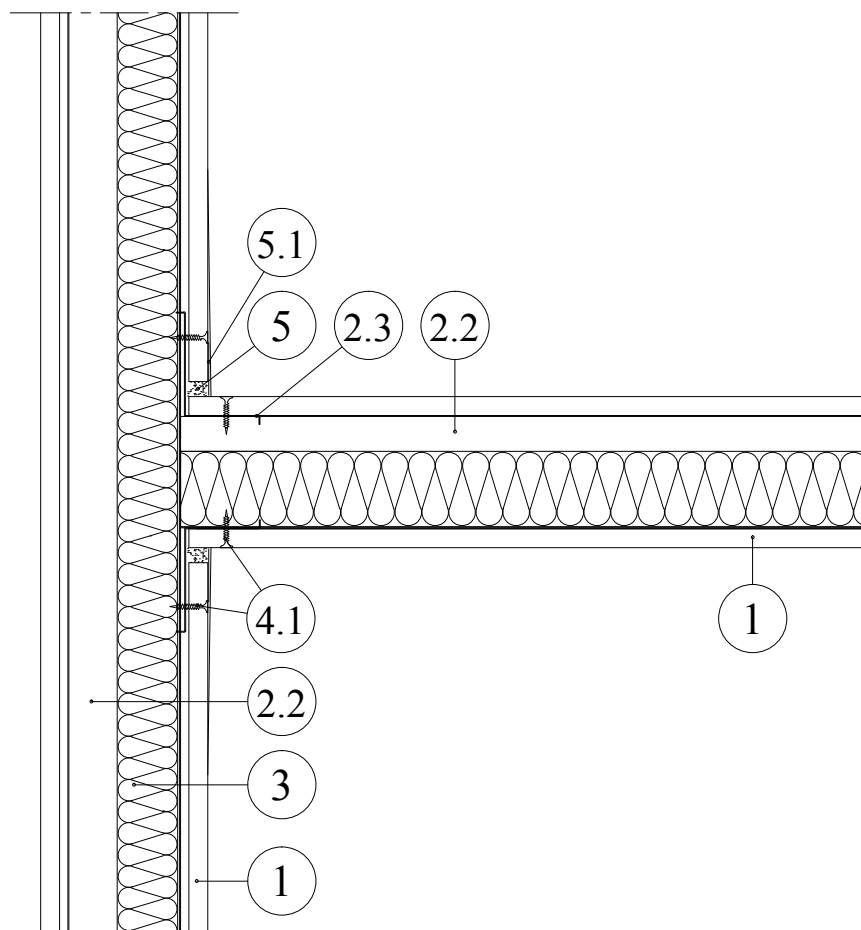


Rigips преградна стена - връзка към прекъснатата обшивка с LW-профили 5.20.01



1. Rigips плоскости
- 2.2 Rigips UW профил 0,6 mm
- 2.3 Rigips LW профил
3. Изолация от минерална вата
- 4.1 Rigips винтове 212/25 TN
5. Фугопълнител Rigips
- 5.1 Армираща лента

Техническа бележка:

Начинът на свързване на преградната стена със странично лежащи преградни стени е от решаващо значение за звукоизолацията .
Детайл 5.20.01 осигурява оптимално прекъсване на надлъжното звукопренасяне и максимално запазва акустичните характеристики на преградната стена.