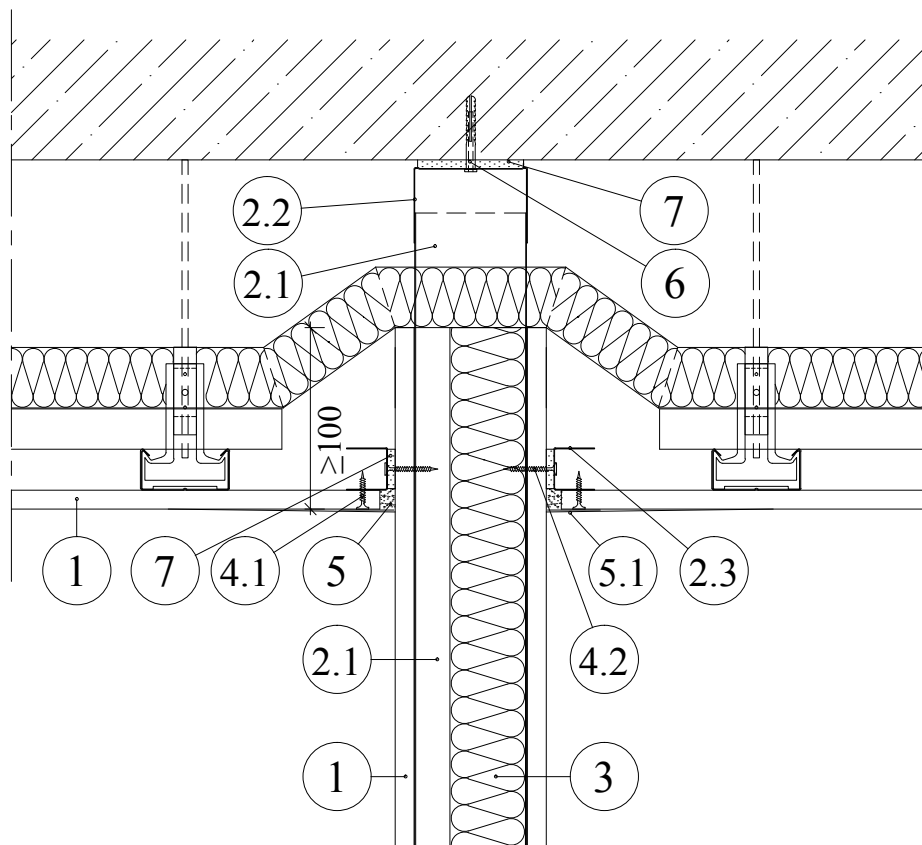


Rigips преградна стена - връзка към окачен таван и масивен таван 5.16.02



1. Rigips плоскости
- 2.1 Rigips CW профил 0,6 mm
- 2.2 Rigips UW профил 0,6 mm
- 2.3 Rigips UD профил 0,7 mm
3. Изолация от минерална вата
- 4.1 Rigips винтове 212/25 TN
- 4.2 Rigips винтове 212/35 TN
5. Фугопълнител Rigips
- 5.1 Армираща лента
6. Връзка с масивния таван - Rigips дюбел 6/35
7. Уплътнителна лента

Техническа бележка:

В случай, че в кухнята на тавана ще се полагат инсталации, стенната обшивка може да завършва на около 10 cm над долния ръб на окачения таван. Профилната конструкция на стената се фиксира към масивния таван. В този случай звукоизолацията на стената е по-ниска отколкото при цялостно преграждане на таванната кухня (5.16.01). За оптимална звукоизолация в окачения таван задължително се полага минерална вата по цялата повърхност. Ватата трябва да преминава над обшивката на стената.